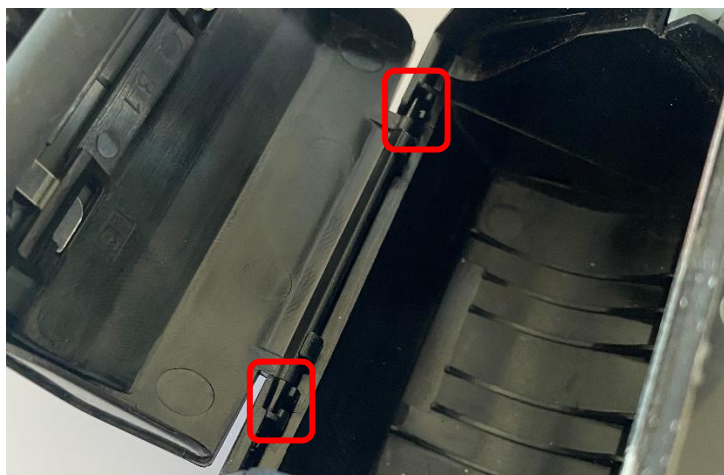
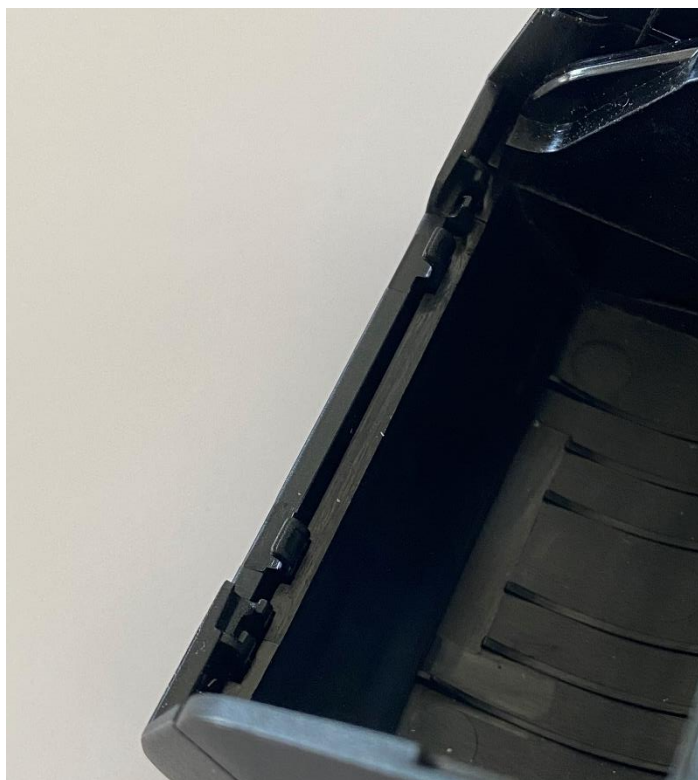


PayTec Castles V3M2 – Sostituzione del coperchio della stampante

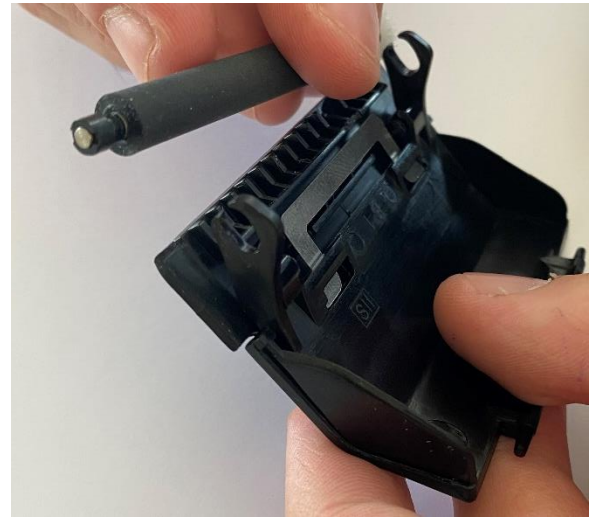
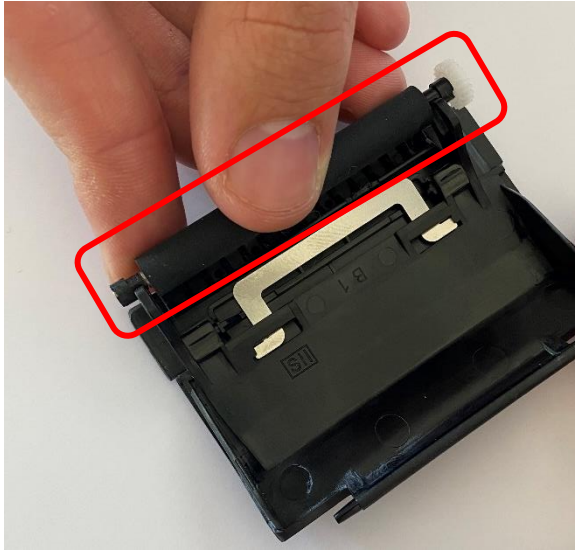
1. Innanzitutto è necessario rimuovere il resto del rotolo di carta dalla stampante.
2. Dopo aver rimosso il rotolo, è possibile rimuovere dal terminale, facendo attenzione, il coperchio danneggiato della stampante. A tale scopo, estrarre prima un lato del coperchio sollevandolo verso l'alto (come raffigurato), per poi eseguire la stessa operazione con l'altro lato.



3. Senza il coperchio, il terminale è come rappresentato in figura:



4. Quindi, rimuovere il rullo della stampante dal coperchio.



5. Infine, è possibile posizionare il rullo sul nuovo coperchio della stampante. Accertarsi che la ruota dentata si trovi sul lato destro del coperchio.



6. Ora è possibile fissare il nuovo coperchio. Anche in questo caso agganciare prima un lato e poi l'altro. Quando si sente un "clic", il coperchio è fissato.



7. Infine, è possibile reinserire il rotolo di carta e il terminale è nuovamente pronto per l'uso.