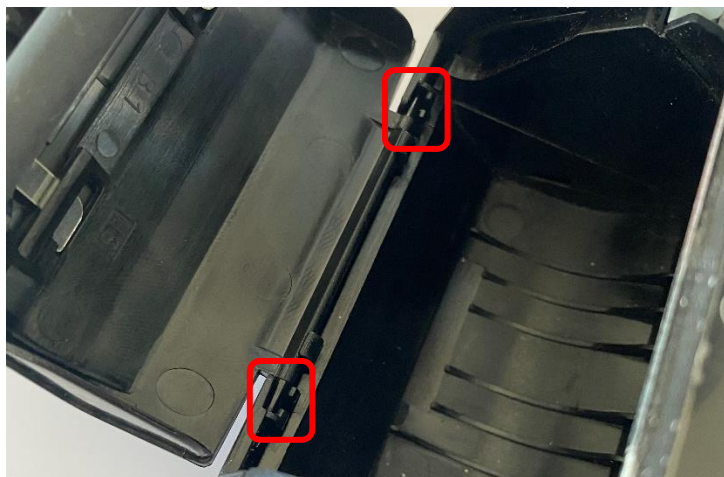
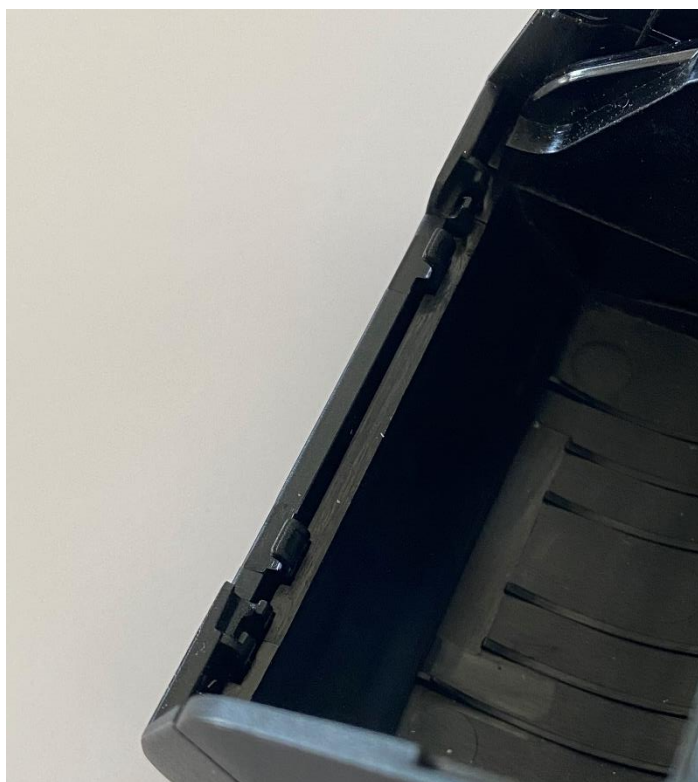


PayTec Castles V3M2 – Druckerdeckel wechseln

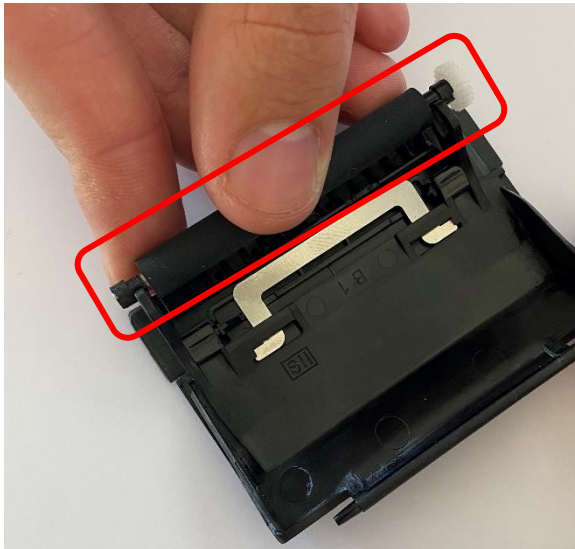
1. Als erstes muss die restliche Papierrolle aus dem Drucker entnommen werden.
2. Sobald die Papierrolle entfernt wurde, kann der beschädigte Druckerdeckel vorsichtig vom Terminal entfernt werden. Hierfür muss zuerst die eine Seite des Deckels (wie im Bild beschrieben) herausgezogen werden und danach die andere.



3. Das Terminal sieht wie folgt ohne Deckel aus:



4. Als nächstes wird die Druckerwalze vom Druckerdeckel entfernt.



5. Zu guter Letzt kann die Druckerwalze an den neuen Druckerdeckel angebracht werden. Bitte beachten Sie, dass sich das Zahnrad stets auf der rechten Seite des Druckerdeckels befindet.



6. Jetzt kann der neue Druckerdeckel befestigt werden. Auch hier muss zuerst die eine Seite eingehängt werden und danach die andere. Sobald man ein «click» hört, ist der Deckel befestigt.



7. Zum Schluss kann die Papierrolle wieder eingelegt werden und das Terminal ist wieder einsatzbereit.